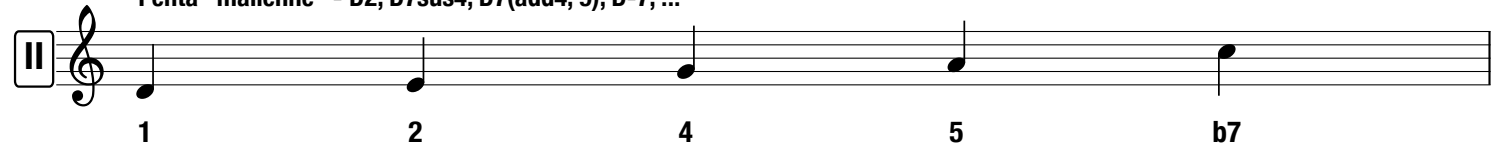


La gamme pentatonique majeure 12356

I Penta majeure - C, C6, Cmaj7, C7 (9,13), ...



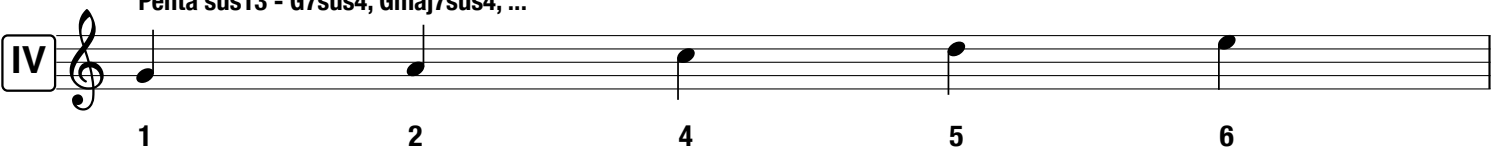
II Penta "malienne" - D2, D7sus4, D7(add4, 9), D-7, ...



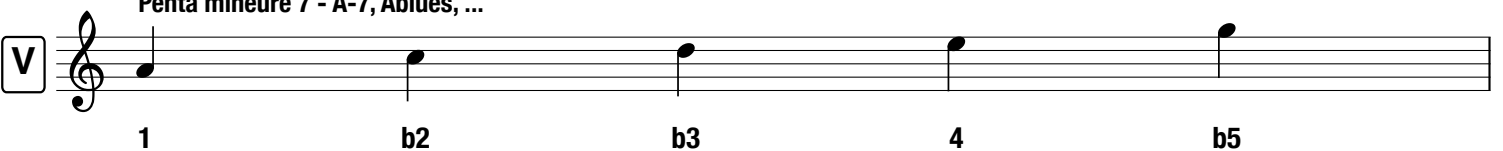
III Penta mineure b6 - E-7b6, Em7b5, E7sus4b9, ...



IV Penta sus13 - G7sus4, Gmaj7sus4, ...



V Penta mineure 7 - A-7, A7b9, ...



Utilisations de la pentatonique majeure sur basse étrangère

G maj penta / C : G/C, Cmaj7, ,...

5 6 M7 2 3

D maj penta / C : Cmaj7#11

2 3 #4 6 M7

Gb maj penta / C : Calt (7 #11 b13 b9 #9) ou C locrien (C-7b5, b6, b9)

#4 b5 b6 b7 b2 #2 b3

Exemples d'utilisation sur des II-V-I

Mouvement chromatique ascendant :

D-7 : C maj penta / D (penta malienne) G7 (alt) : Db maj penta / G Cmaj7 (#11) : D maj penta / C

b7 1 2 4 5 #4 b6 b7 b2 #2 2 3 #4 6 M7

Quarte ascendante, puis chromatisme ascendant :

D-7 b5 : Ab maj penta / D G7 (alt) : Db maj penta / G Cmaj7 (#11) : D maj penta / C

b5 b6 b7 b2 b3 #4 b6 b7 b2 #2 2 3 #4 6 M7

Descendant 1 ton puis 1/2 ton :

D-7b5 : Bb maj penta / D (penta minb6) G phrygien : Ab maj pent / G Cmaj9 : G maj pent / C

b6 7 1 b3 4 b2 b3 4 b6 b7 5 6 M7 2 3